

ОБЩИЕ ПРАВИЛА

25 км/ч – максимальная разрешенная скорость для электросамоката

Человек на электросамокате не должен мешать движению пешеходов

В темное время суток на движущемся электросамокате должны быть включены фары или фонари

ВАЖНО! Следите за тем, чтобы ваши дети надевали защитный шлем, налокотники и наколенники при езде на электросамокате



ИЗМЕНЕНИЯ В ПДД

С 1 марта 2023 года
в Правилах дорожного
движения (ПДД)
появилось определение –
средства индивидуальной
мобильности (СИМ)
и ряд требований к ним

Электросамокаты
относятся к СИМ





АССОЦИАЦИЯ ОПЕРАТОРОВ
МИКРОМОБИЛЬНОСТИ

ПРОСТЫЕ ПРАВИЛА ✓

**ЧЕРЕЗ ПЕШЕХОДНЫЙ
ПЕРЕХОД - ТОЛЬКО
ПЕШКОМ**



3.

ВАЖНО ЗАПОМНИТЬ!

В ПЕШЕХОДНОЙ ЗОНЕ И НА ТРОТУАРЕ СИМ НАХОДИТСЯ НА ПРАВАХ «ГОСТЯ» ПРИОРИТЕТ ОТДАЁТСЯ ПЕШЕХОДАМ.

СКОРОСТЬ ДВИЖЕНИЯ СИМ НЕ ДОЛЖНЫ БЫТЬ ВЫСОКОЙ, ЧТОБЫ НЕ ПОДВЕРГАТЬ ПЕШЕХОДОВ ОПАСНОСТИ



**МИНИСТЕРСТВО
ВНУТРЕННИХ ДЕЛ
РОССИЙСКОЙ
ФЕДЕРАЦИИ**





МЕРЫ БЕЗОПАСНОСТИ ПРИ ИСПОЛЬЗОВАНИИ РОЛИКОВ, СКЕЙТБОРДОВ, САМОКАТОВ, ЭЛЕКТРОСАМОКАТОВ, ГИРОСКУТЕРОВ



- ✓ Кататься на данных устройствах рекомендуется в защитном шлеме, налокотниках и наколенниках



- ✓ Нужно сохранять хороший обзор по курсу движения.
- ✗ Не пользоваться мобильным телефоном или другими гаджетами.



- ✓ Необходимо сохранять безопасную скорость



- ✓ Необходимо соблюдать осторожность и правила дорожного движения.
- ✗ Запрещается мешать движению пешеходов.



- ✗ Нельзя использовать средства передвижения при недостаточной освещенности

Сойди с самоката на пешеходном переходе

Дай водителю автомобиля
возможность тебя заметить

Запрещено пересекать дорогу,
двигаясь на СИМ — ПДД 24.8





1.

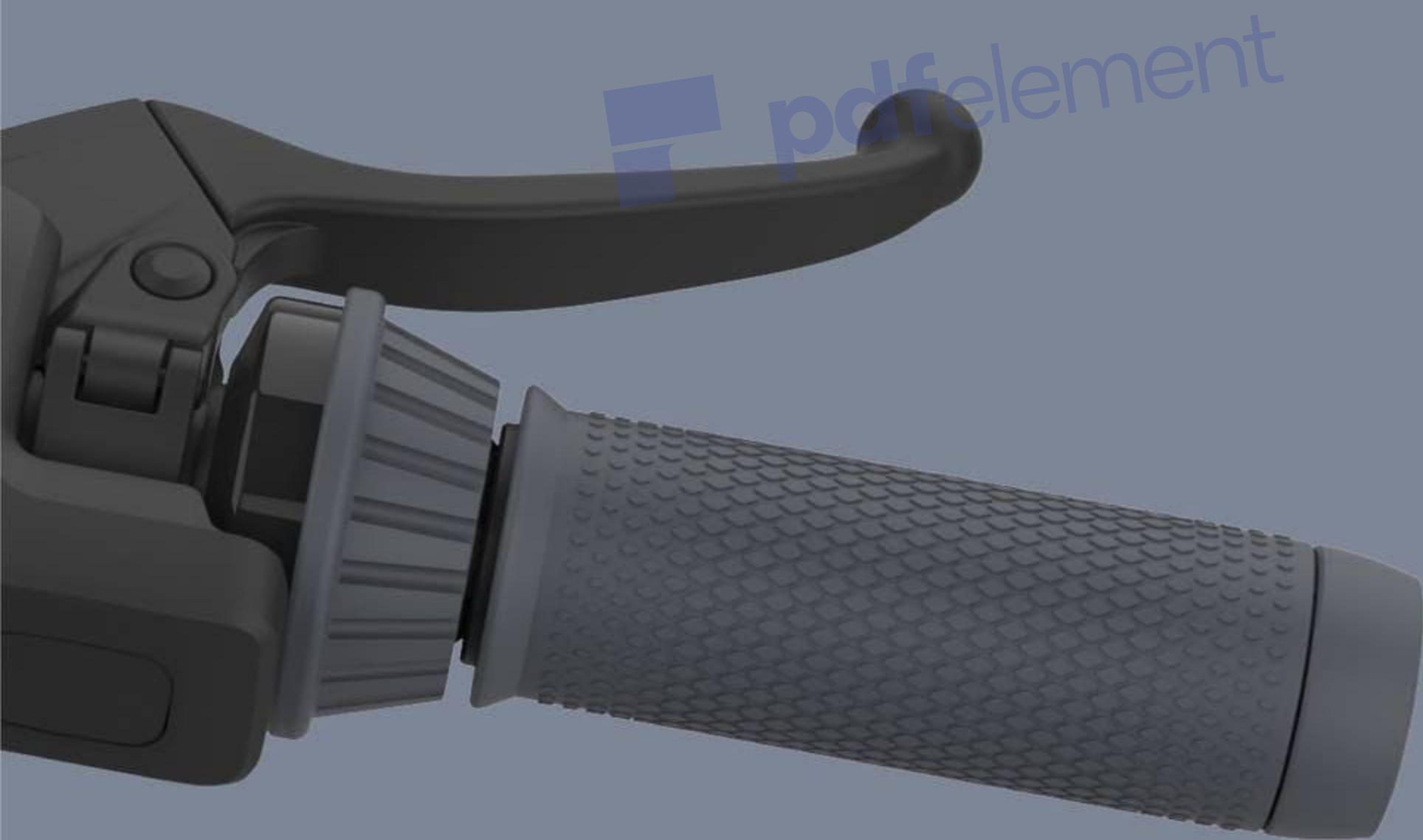
ВОДИТЕЛИ СИМ ДОЛЖНЫ ПЕРЕДВИГАТЬСЯ
НА СКОРОСТИ

НЕ ВЫШЕ 25 КМ/ЧАС

И ИСПОЛЬЗОВАТЬ ЗАЩИТНУЮ ЭКИПИРОВКУ:
ВЕЛОШЛЕМ, НАКОЛЕННИКИ И НАЛОКОТНИКИ



Законодательно
закреплены общие правила
и обязанность их соблюдать,
ответственность
за нарушения



2.

ПЕРЕХОДИМ ДОРОГУ БЕЗОПАСНО:

ВОДИТЕЛЬ СИМ ДОЛЖЕН СПЕШИТЬСЯ,
ПЕРЕСЕЧЬ ПРОЕЗЖУЮ ЧАСТЬ,
ДЕРЖА ТРАНСПОРТНОЕ СРЕДСТВО
РЯДОМ С СОБОЙ, И ТОЛЬКО ПОСЛЕ ЭТОГО
ПРОДОЛЖАТЬ ДВИЖЕНИЕ НА СИМ.



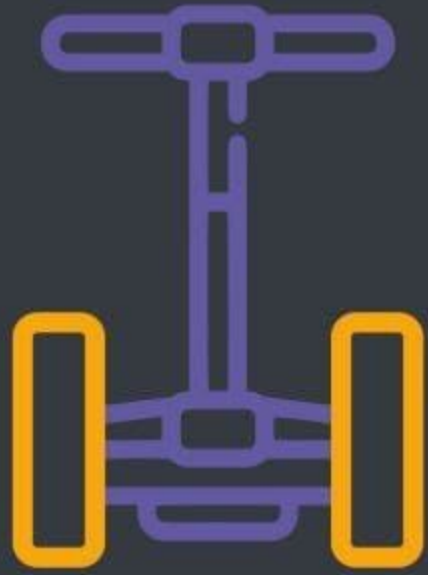
2/4

Чтобы перейти дорогу,
нужно **спешиться**, то есть
взять устройство в руки
и перейти проезжую часть
по пешеходному переходу

pdfelement



ЧТО ОТНОСИТСЯ К СИМ:



сегвей



гироскутер



моноколесо



электросамокат



электроскейтборд

pdfelement

ДЛЯ ПОВЫШЕНИЯ БЕЗОПАСНОСТИ РЕКОМЕНДУЕТСЯ ИСПОЛЬЗОВАТЬ СРЕДСТВА ПАССИВНОЙ ЗАЩИТЫ:



1/4

Человек на СИМ считается пешеходом и подчиняется правилам для пешеходов

Передвигаться на СИМ **можно**

- ✓ по тротуарам,
- ✓ пешеходным и велопешеходным дорожкам,
- ✓ в пределах пешеходных зон,
- ✓ в местах, закрытых для движения транспорта — в парках, скверах, дворах и на специально отведенных для катания площадках.

Выезжать на СИМ на проезжую часть дороги НЕЛЬЗЯ

СИМ

ПРАВИЛА ПЕРЕДВИЖЕНИЯ

3/4

Используй защитную экипировку:



велошлем



наколенники
и налокотники



носи световозвращающие
элементы, чтобы быть
заметным

